

# Jésus compare le Royaume de Dieu à une graine

(d'après Mt 13,31-32)



## LA GRAINE DE MOUTARDE

Le Royaume de Dieu est comme une graine qu'un homme a prise et a semée dans son champ.

La graine de moutarde est la plus petite des graines, mais quand elle a poussé, c'est la plus grande des plantes.

Elle devient un arbre et les oiseaux du ciel viennent y faire leurs nids.

*Écarter les mains et les bras.*

*Regarder dans le creux de sa main.*

*Faire le geste de prendre quelque chose de petit dans sa main.*

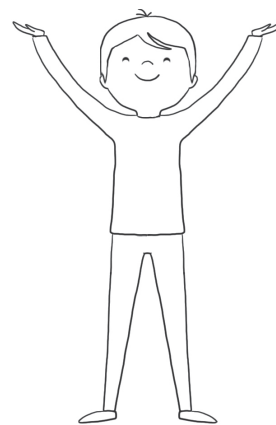
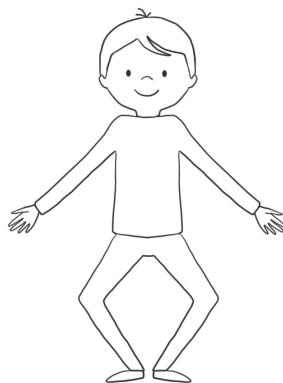
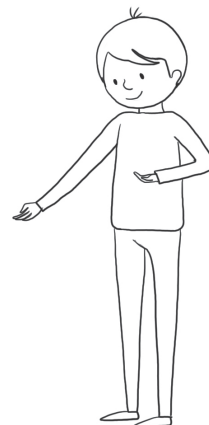
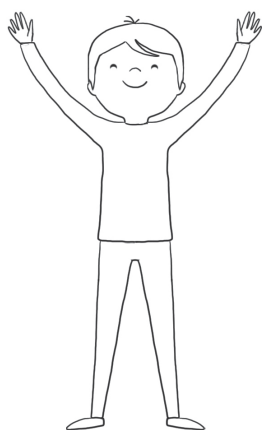
*Faire le geste de semer.*

*S'accroupir pour se faire tout petit.*

*Se relever progressivement.*

*Lever les bras et les mains le plus haut possible en s'étirant.*

*Mettre les mains en forme de berceau.*



c'est beau la vie !